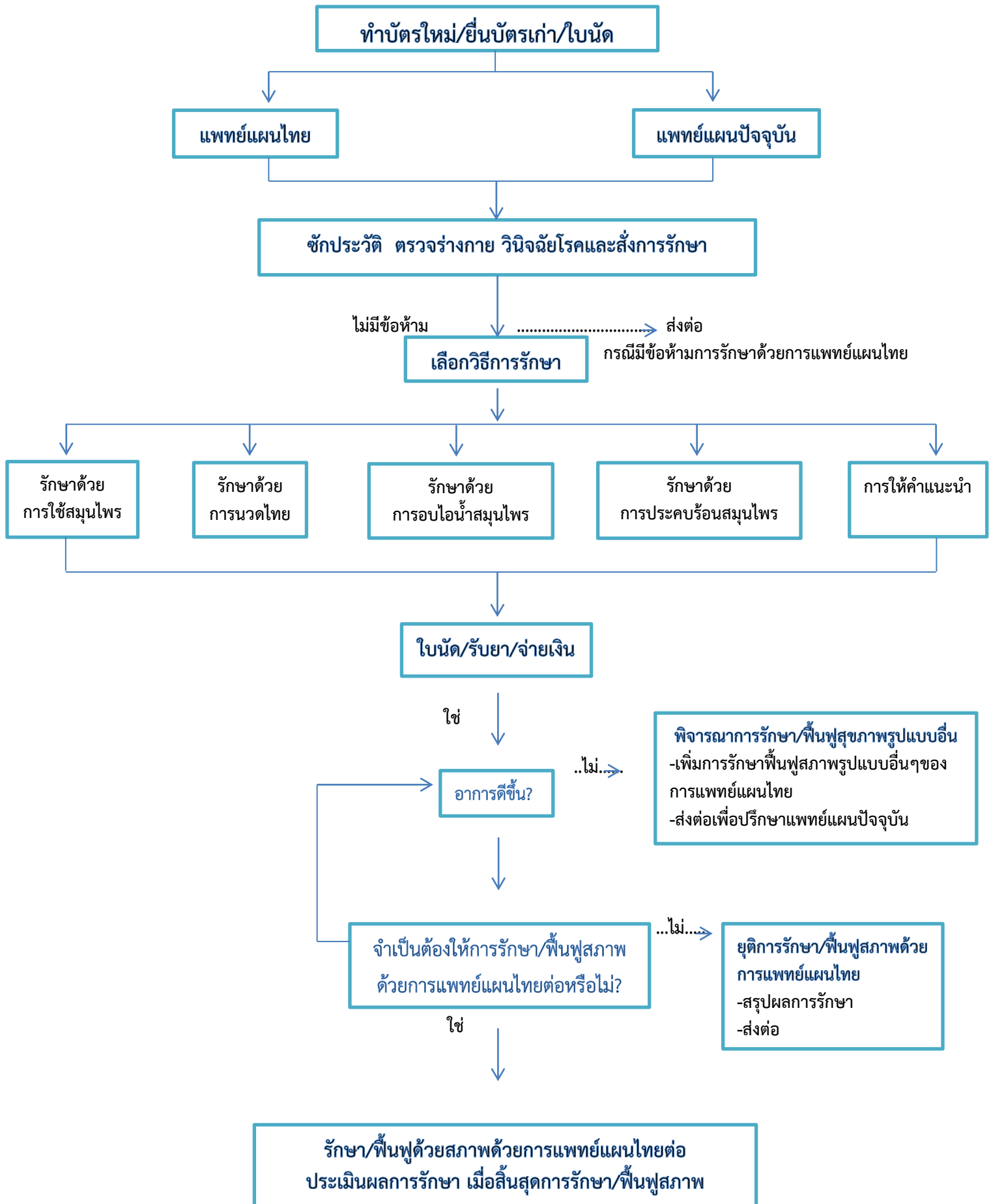


แผนผังขั้นตอนการรับบริการแพทย์แผนไทย



กิจกรรมการให้บริการ

การบำบัด

นวดเพื่อการบำบัด
 จ่ายยาสมุนไพร
 ประคบสมุนไพร
 อบไอน้ำสมุนไพร
 ทับหม้อเกลือสำหรับหญิงหลังคลอด

การส่งเสริมสุขภาพ

อบไอน้ำสมุนไพร
 การให้ความรู้
 - การกายบริหารด้วยท่าฤๅษีดัดตน
 - อาหารเพื่อสุขภาพ
 - ธาตุเจ้าเรือน
 - สมุนไพร
 - สวนสาริตสมุนไพร

ตารางการให้บริการคลินิกแพทย์แผนไทย

วัน/เวลา	08.30น.-12.00น.	12.00น.-13.00น. พักรับประทานอาหารกลางวัน	13.00น.-16.30น.	หมายเหตุ
จันทร์	นวด/ประคบเพื่อบำบัด รักษา ฟันฟูสภาพ อบไอน้ำสมุนไพรเพื่อบำบัด รักษา / ส่งเสริมสุขภาพ กิจกรรมดูแลหญิงตั้งครรภ์ก่อนและหลังคลอด ยาสมุนไพร		นวด/ประคบเพื่อบำบัด รักษา ฟันฟูสภาพ อบไอน้ำสมุนไพรเพื่อบำบัด รักษา / ส่งเสริมสุขภาพ กิจกรรมดูแลหญิงตั้งครรภ์ก่อนและหลังคลอด ยาสมุนไพร	
อังคาร	คลินิกดูแลหญิงตั้งครรภ์ก่อนและหลังคลอด นวด/ประคบเพื่อบำบัด รักษา ฟันฟูสภาพ อบไอน้ำสมุนไพรเพื่อบำบัด รักษา / ส่งเสริมสุขภาพ ยาสมุนไพร		คลินิกดูแลหญิงตั้งครรภ์ก่อนและหลังคลอด นวด/ประคบเพื่อบำบัด รักษา ฟันฟูสภาพ อบไอน้ำสมุนไพรเพื่อบำบัด รักษา / ส่งเสริมสุขภาพ ยาสมุนไพร	มารับบริการครั้งแรกในวันคลินิก กรณีนัดมารับบริการต่อเนื่องจะนัดในวันอื่น
พุธ	กิจกรรมเยี่ยมบ้านฟันฟูสมรรถภาพผู้พิการ นวด/ประคบเพื่อบำบัด รักษา ฟันฟูสภาพ อบไอน้ำสมุนไพรเพื่อบำบัด รักษา / ส่งเสริมสุขภาพ กิจกรรมดูแลหญิงตั้งครรภ์ก่อนและหลังคลอด ยาสมุนไพร		กิจกรรมเยี่ยมบ้านฟันฟูสมรรถภาพผู้พิการ นวด/ประคบเพื่อบำบัด รักษา ฟันฟูสภาพ อบไอน้ำสมุนไพรเพื่อบำบัด รักษา / ส่งเสริมสุขภาพ กิจกรรมดูแลหญิงตั้งครรภ์ก่อนและหลังคลอด ยาสมุนไพร	เน้นผู้พิการทางการเคลื่อนไหว
พฤหัสบดี	นวด/ประคบเพื่อบำบัด รักษา ฟันฟูสภาพ อบไอน้ำสมุนไพรเพื่อบำบัด รักษา / ส่งเสริมสุขภาพ กิจกรรมดูแลหญิงตั้งครรภ์ก่อนและหลังคลอด ยาสมุนไพร		นวด/ประคบเพื่อบำบัด รักษา ฟันฟูสภาพ อบไอน้ำสมุนไพรเพื่อบำบัด รักษา / ส่งเสริมสุขภาพ กิจกรรมดูแลหญิงตั้งครรภ์ก่อนและหลังคลอด ยาสมุนไพร	
ศุกร์	คลินิกข้อเข่าเสื่อม นวด/ประคบเพื่อบำบัด รักษา ฟันฟูสภาพ อบไอน้ำสมุนไพรเพื่อบำบัด รักษา / ส่งเสริมสุขภาพ กิจกรรมดูแลหญิงตั้งครรภ์ก่อนและหลังคลอด ยาสมุนไพร		คลินิกข้อเข่าเสื่อม นวด/ประคบเพื่อบำบัด รักษา ฟันฟูสภาพ อบไอน้ำสมุนไพรเพื่อบำบัด รักษา / ส่งเสริมสุขภาพ กิจกรรมดูแลหญิงตั้งครรภ์ก่อนและหลังคลอด ยาสมุนไพร	มารับบริการครั้งแรกในวันคลินิก กรณีนัดมารับบริการต่อเนื่องจะนัดในวันอื่น

หมายเหตุ : เปิดให้บริการในเวลา ทุกวันจันทร์-ศุกร์ เวลา 08.30น. – 16.30น. ให้บริการนอกเวลา เวลา 16.30น.-20.00น.ทุกวันจันทร์-ศุกร์ และวันเสาร์ เวลา 08.30น. – 16.30น. หยุดวันอาทิตย์และวันหยุดนักขัตฤกษ์